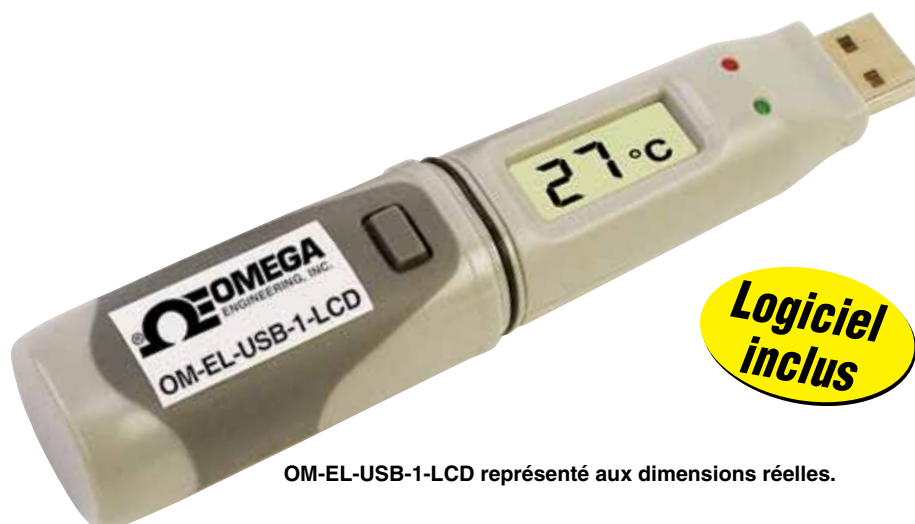


Enregistreur de données de température avec écran LCD

OM-EL-USB-1-LCD



**Logiciel
inclus**

OM-EL-USB-1-LCD représenté aux dimensions réelles.

- ✓ Plage de mesure de - 35 à 80 °C (- 31 à 176 °F)
- ✓ Interface USB pour le paramétrage et le téléchargement des données
- ✓ Seuils d'alarme programmables par l'utilisateur
- ✓ Indication d'état par LED rouge, verte et orange
- ✓ LCD à contraste élevé avec fonction d'affichage numérique des températures 2½
- ✓ Enregistrement immédiat, différé et activé par poussée
- ✓ Pile au lithium interne remplaçable et logiciel de contrôle pour Windows® inclus

Cet enregistreur de données autonome mesure et stocke jusqu'à 16 378 lectures de température sur une plage de - 35 à 80 °C (- 31 à 176 °F).

L'utilisateur peut aisément paramétrer la fréquence d'enregistrement et l'heure de début, et télécharger les données stockées en branchant l'enregistreur de données au port USB d'un ordinateur et en utilisant le logiciel correspondant sous Windows XP/VISTA/7 (32 et 64 bits). Les données peuvent ensuite être représentées sous forme de graphique, imprimées et exportées vers d'autres applications. L'écran LCD à contraste élevé peut afficher une grande variété d'informations liées à la température.

Au moyen d'un bouton, l'utilisateur peut sélectionner la température actuelle ainsi que les valeurs maximum et minimum stockées pour la température. L'enregistreur de données est livré avec une pile au lithium longue durée permettant, en moyenne, d'effectuer des enregistrements pendant 1 an. L'enregistreur de données est protégé contre l'humidité, conformément à la norme IP67, lorsque le capuchon de protection est en place.

L'utilisateur peut facilement paramétrer l'enregistreur de données et télécharger les données stockées en raccordant l'unité au port USB d'un ordinateur et en utilisant le logiciel de contrôle pour Windows fourni.

Simple à installer et à utiliser, le logiciel de contrôle fonctionne sous Windows XP/VISTA/7 (32 et 64 bits). Le logiciel est utilisé pour paramétrer l'enregistreur de données ainsi que pour télécharger, afficher sous forme de graphique et exporter les données au format Excel.

Le logiciel permet la configuration des paramètres suivants :

- Nom de l'enregistreur de données
- °C, °F
- Fréquence d'enregistrement (10 s, 1 min, 5 min, 30 min, 1 h, 6 h, 12 h)
- Alarmes haut et bas
- Enregistrement immédiat, différé et activé par poussée
- Arrêt de l'affichage, activation pendant 30 secondes après appui sur le bouton ou activation permanente
- Mise en boucle des données (permet des périodes d'enregistrement illimitées grâce au remplacement des données les plus anciennes lorsque la mémoire est saturée)



Caractéristiques

TEMPÉRATURE

Plage : - 35 à 80 °C (- 31 à 176 °F)

Répétabilité : ± 0,5 °C (± 0,2 °F)

Résolution : 0,5 °C (1,0 °F)

Précision :

Type : ± 0,5 °C (± 1,0 °F)

Max : ± 1,5 °C (± 3,0 °F)

GÉNÉRALITÉS

Mémoire :

16 378 lectures de température

Intervalle d'enregistrement :

10 secondes à 12 heures

Logiciel : Windows XP/VISTA/7 (32 et 64 bits)

Plage de températures de fonctionnement :

- 35 à 80 °C (- 31 à 176 °F) ; aux températures inférieures à - 20 °C (- 4 °F) les temps de réponse de l'affichage LCD sont plus lents de 10 secondes environ.

Seuils d'alarme : seuils d'alarme haut/bas pour la température, sélection par logiciel.

Date/heure de début :

sélection par le logiciel

Indicateurs d'état (LED) :

rouge, vert et orange

Alimentation : pile au lithium 1/2 AA 3,6 V (incluse)

Autonomie : 1 an en moyenne, à 25 °C et avec une fréquence d'enregistrement de 1 min (varie en fonction de la fréquence d'échantillonnage, de la température ambiante et de l'utilisation de l'affichage LCD)

Poids : 43 g (1,5 oz)

Dimensions :

119,5 x 25,3 x 2,21 mm (L x l x P)
(4,7 x 1,04 x 0,87 ")

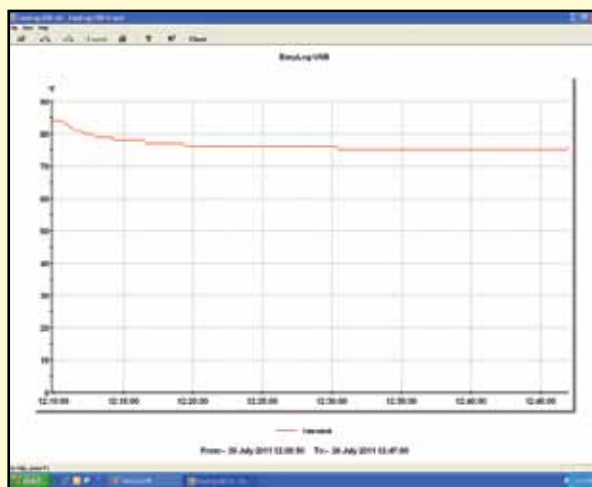
Capuchon de protection (inclus).



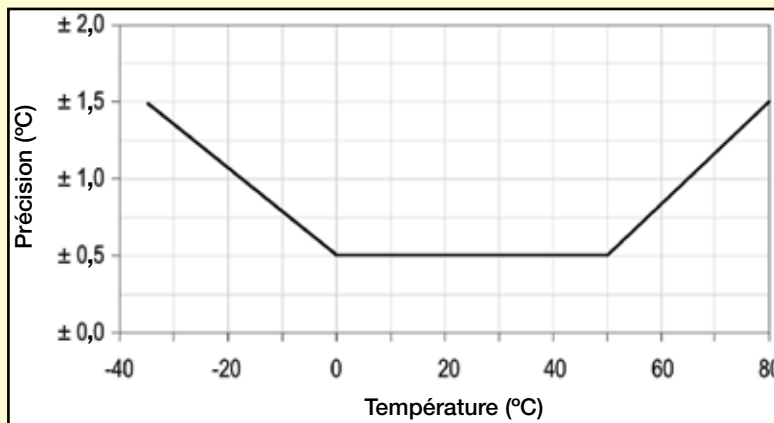
Support de fixation (inclus).



Écran de paramétrage du logiciel pour Windows.



Le logiciel pour Windows affiche les données sous forme de graphique.



Précision de mesure en fonction de la température de fonctionnement

Pour commander, consultez omega.fr/om-el-usb-1-lcd pour obtenir les tarifs et d'autres informations

Modèle N°	Description
OM-EL-USB-1-LCD	Enregistreur de données de température avec affichage LCD
OM-EL-BATT	Pile au lithium 3,6 V de recharge

Livré complet avec logiciel pour Windows sur CD, capuchon de protection, support de fixation et pile au lithium de 3,6 V.

Exemple de commande : **OM-EL-USB-1-LCD** enregistreur de données de température avec écran LCD.