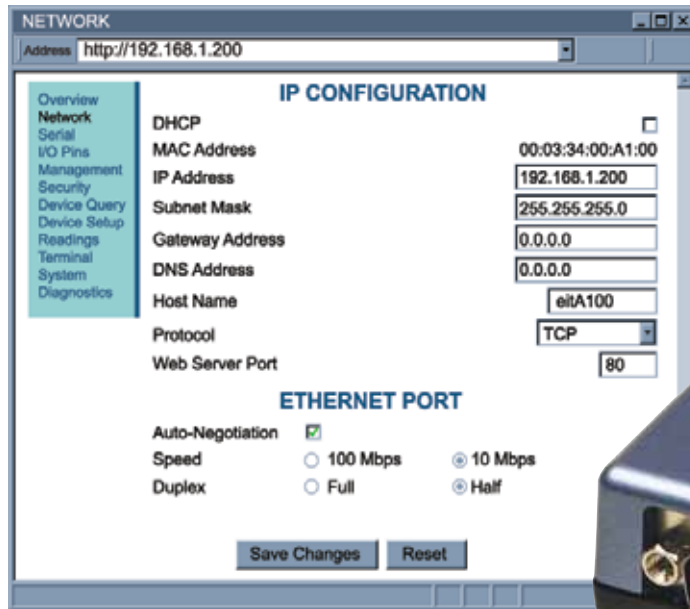


# MicroServer™ iServer pour applications Série vers Ethernet



Connectez n'importe quel périphérique série à un LAN Ethernet et à Internet



Configuration rapide à l'aide d'un navigateur Web

Fixation au mur ou sur plan de travail pour applications commerciales

EIT-W représenté à échelle réduite.

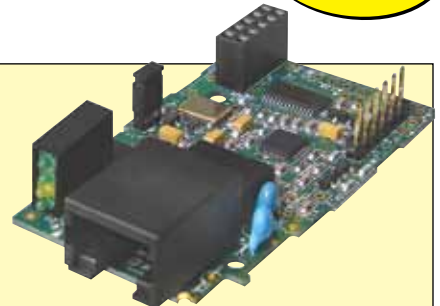
## EIT-W

- Mise en réseau en quelques minutes de n'importe quel périphérique série
- Pont RS232/RS485 vers TCP/IP
- 10/100 Ethernet semi-duplex/duplex intégral automatique
- Serveur Web intégré
- TCP, UDP, SNMP, SMTP, TFTP, ICMP, Telnet, DHCP, DNS, HTTP et ARP
- Pont MODBUS® RTU vers MODBUS TCP/IP
- Notifications par courrier électronique et pièges SNMP
- 1 à 6 E/S programmables
- Mise à niveau du micrologiciel via Ethernet
- Micrologiciel personnalisé/ étiquetage privé pour fabricants d'origine

L'iServer OMEGA® de 3e génération permet de connecter n'importe quel périphérique série (RS232, RS485) à un réseau Ethernet ou à Internet en quelques minutes seulement, et inclut un pont Modbus série vers Modbus TCP/IP via Ethernet. L'iServer3G peut envoyer des notifications par courrier électronique et est doté de la technologie SNMP pour la gestion à distance. OMEGA propose un micrologiciel personnalisé et étiquetage privé pour les fabricants d'origine.

Assemblage de carte PC intégré pour applications OEM ; EIT-PCB représenté à échelle réduite.

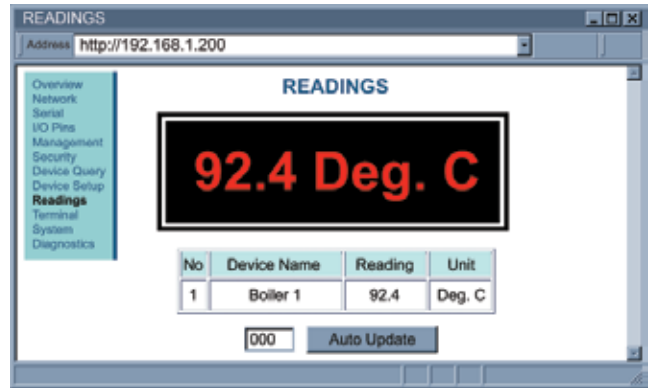
Consultez l'équipe OMEGA OEM pour obtenir les tarifs.



Fixation sur rail DIN pour applications industrielles

## EIT-D

EIT-D représenté à échelle réduite.



## Caractéristiques

### Interface série

**Interface** : RS232 ou RS485 (2 et 4 fils) ou TTL

**Connecteur** : DB9 mâle DTE pour RS232 ; fiche de bornier 8 positions pour RS485

**Débits de données série** : 300 à 460 800 Kbps

**Caractères** : 5, 6, 7 ou 8 bits de données

**Parité** : impaire, paire ou aucune

**Bits d'arrêt** : 1 ou 2

**Contrôle de débit** : matériel (RTS/CTS) et logiciel (Xon/Xoff)

**E/S numériques** : 1 à 6 lignes d'entrée/sortie programmables, en fonction du modèle

### Interface réseau

**Interface** : 10/100BASE-T Ethernet fixe ou en auto-régulation semi-duplex/duplex intégral avec MDI/MDIX automatique

**Connecteur** : RJ45

**Protocoles** : TCP, UDP, SNMP, SMTP, TFTP, ICMP, DHCP, DNS, HTTP, ARP, Modbus TCP/IP et Telnet

**Conformité à la norme** : IEEE 802,3

**Indicateurs (LED)** : 100BASE-T, connexion/activité du réseau et transmission/réception série

### Microprocesseur 32 bits :

**UC** : ARM7, 72 MHz

**Mémoire** : Flash 512 Ko, SRAM 32 Ko

**Serveur Web intégré** : sert des pages Web dynamiques et des applets Java

**Gestion** : serveur Web, connexion Telnet, connexion série, iConnect

### Généralités

#### Alimentation (EIT-PCB) :

**Entrée** : 5 Vcc à 200 mA max.

**Consommation électrique** : 1 W maximum

#### Alimentation (EIT-W) :

**Entrée** : 5 Vcc à 200 mA max.

**Consommation électrique** : 1 W max.

#### Adaptateur secteur CA sécurisé (inclus) :

**Entrée nominale** : 5 Vcc à 600 mA

**Entrée** : 100 à 240 Vca, 50/60 Hz

**Temp. de fonctionnement** : 0 à 40 °C (32 à 104 °F)

#### Alimentation (EIT-D) :

**Entrée** : 10 à 32 Vcc

**Consommation électrique** : 2 W max.

**iDRN-PS-1000** : (alimentation CC vendue séparément)

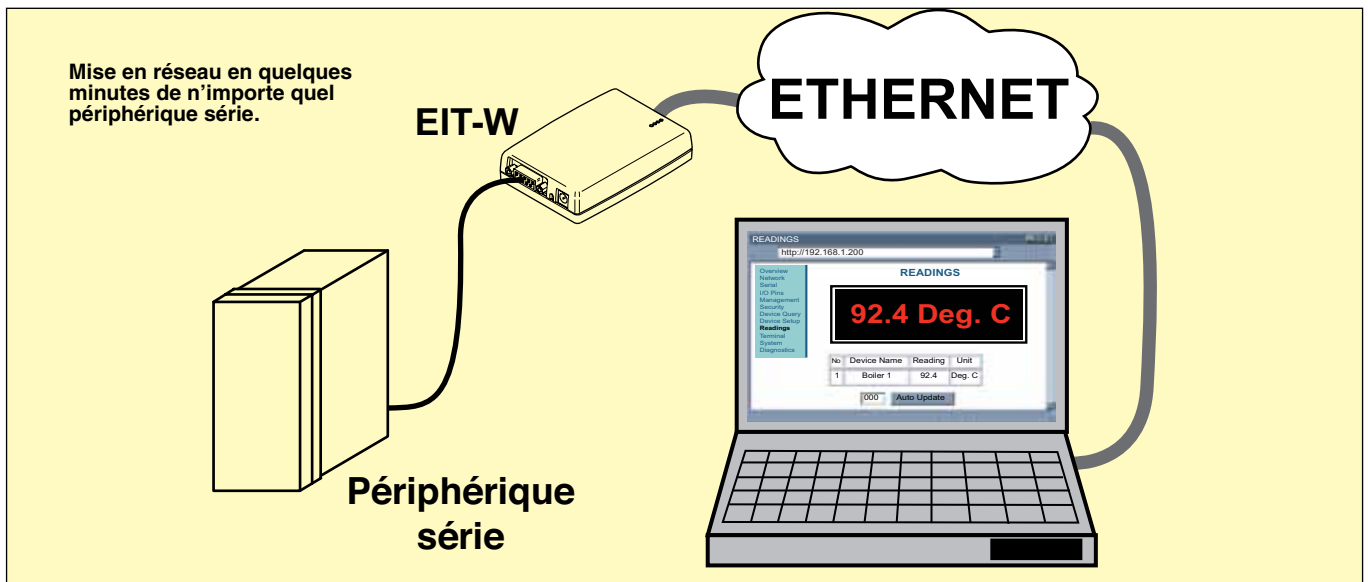
### Conditions environnementales

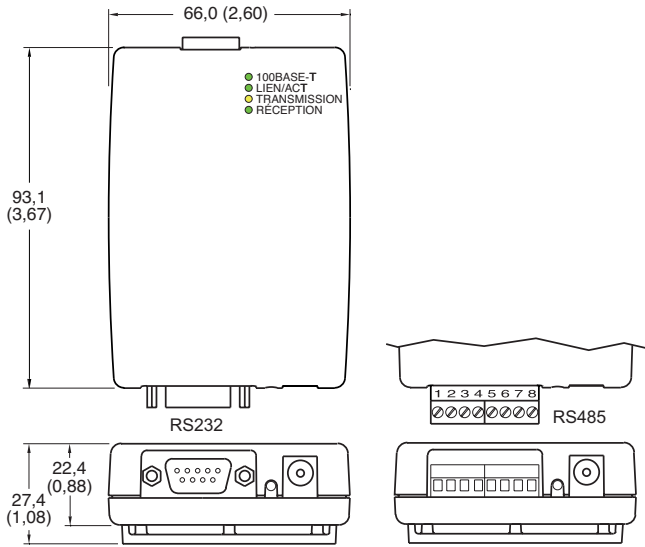
**Temp. de fonctionnement** : -40 à 85 °C (-40 à 185 °F)

**Temp. de stockage** : -40 à 100 °C (-40 à 212 °F)

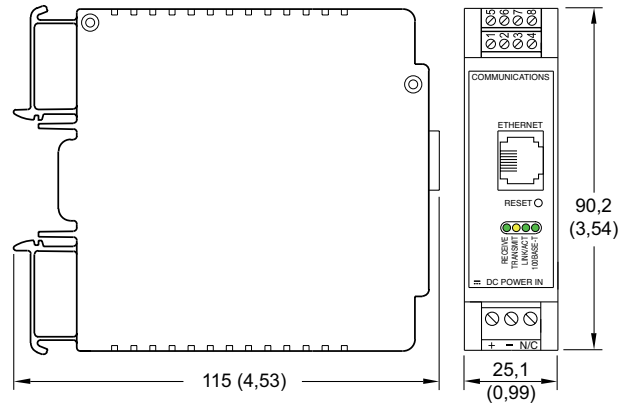
### Logiciel :

Redirecteur de port COM (iPort) ; logiciel de configuration (iConnect)



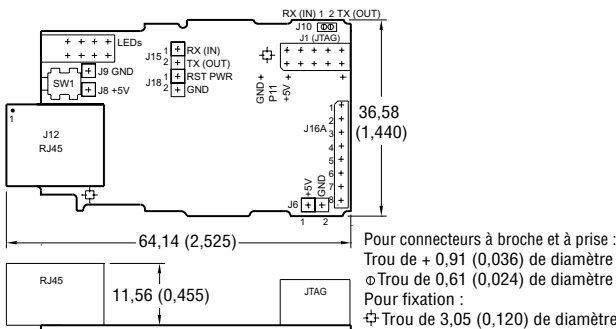


Dimensions : mm (pouces)

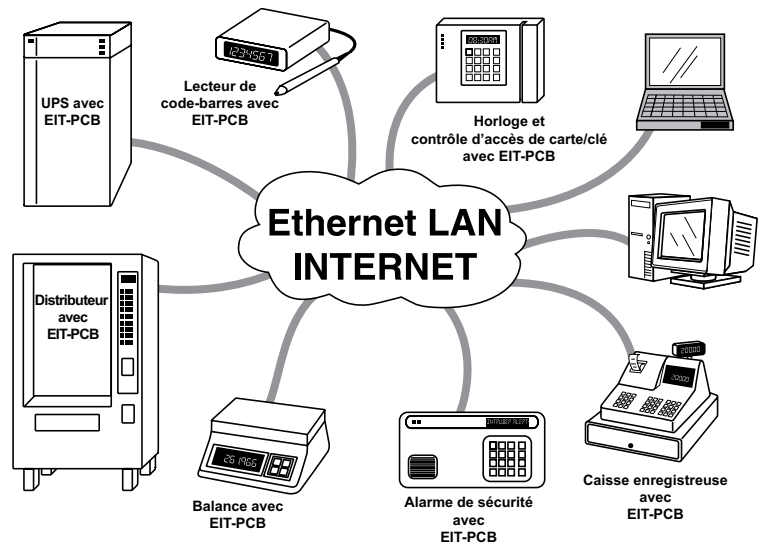


**EIT-W**  
**Matériau :** ABS (ChiMei PA-757) avec fixation murale  
**Poids :** 77 g (0,17 livre)

**EIT-D**  
**Matériau :** boîtier en polycarbonate avec montage rail DIN  
**Poids :** 113 g (0,25 livre)



**EIT-PCB**  
**Surface de carte :** Environ 80 mm<sup>2</sup> (3 pouces<sup>2</sup>)  
**Poids :** 14 g (0,03 livre)



**Pour commander : consultez [omega.fr/eit-w](http://omega.fr/eit-w) pour obtenir les tarifs et d'autres informations**

Modèle N°	Description
<b>EIT-W</b>	MicroServer™ iServer pour applications série/Ethernet dans un boîtier à fixation murale commercial avec adaptateur secteur CA universel (entrée 100 à 240 Vca, sortie 5 Vcc) ; interface série RS232 complète avec 1 broche d'entrée
<b>EIT-W-485</b>	Boîtier à fixation murale commercial ; interface série RS485 (semi-duplex et duplex intégral) avec 3 E/S
<b>EIT-D</b>	Boîtier sur rail DIN industriel avec ports série à borne à vis ; interface série RS232 complète sans E/S
<b>EIT-D-485</b>	Boîtier sur rail DIN industriel ; interface série RS485 (semi-duplex et duplex intégral) avec 3 E/S
<b>EIT-PCB</b>	Carte de circuit imprimé pour applications intégrées ; interface série RS232 complète avec 3 E/S
<b>EIT-PCB-485</b>	Carte de circuit imprimé ; interface série RS485 (semi-duplex et duplex intégral) avec 6 E/S
<b>EIT-PCB-TTL</b>	Carte de circuit imprimé ; interface série TTL avec 3 E/S

**Exemple de commande :** EIT-W, un MicroServer iServer à fixation murale commercial avec interface série RS232.

\* Prix dégressifs.

\*\* Consultez l'équipe OMEGA OEM pour obtenir de l'aide sur l'application et les tarifs en fonction des quantités : par courrier électronique à l'adresse [sales@omega.com](mailto:sales@omega.com) ou par téléphone au numéro 714-540-4914.