



Pyromètre infrarouge industriel rapide à fibre optique

Série OS4000



- ✓ Plages de températures de 150 à 1 600 °C (302 à 2 912 °F)
- ✓ Temps de réponse très rapide de 1 msec
- ✓ 3 champs optique standards
- ✓ 4 longueurs différentes de câble fibre optique standard : 0,3, 0,9, 1,8 et 3 m (1, 3, 6 et 10')
- ✓ Émissivité réglable de 0,05 à 0,99
- ✓ 4 sorties analogiques standard
- ✓ Sorties de seuil d'alarme haut et bas
- ✓ Interface PC RS232 avec logiciel d'enregistrement des données sous Windows®
- ✓ Maintien de la valeur crête et maintien de la lecture
- ✓ Visée laser intégrée pour l'alignement cible
- ✓ Support et écrous de fixation inclus
- ✓ Ensembles de verrouillage en fibre optique polymère disponibles
- ✓ Ensemble de câble fibre optique en verre et quartz disponibles
- ✓ Chemise de refroidissement à l'eau en option
- ✓ Relais intégrés en option avec sortie de fermeture par contact
- ✓ Champs optique et plages de températures personnalisés en option

Petite taille de spot !

Pyromètre OS4001-V1 représenté à échelle réduite.



Sonde optique L1-2-6-3 vendue séparément.

Le pyromètre infrarouge à fibre optique Série OS4000 mesure des plages de températures de 150 à 1 600 °C (302 à 2 912 °F) grâce à neufs sondes en fibre optiques différentes, trois sondes en polymère à verrou et douze pointes en verre et quartz. Cette série offre de nombreuses fonctionnalités standard, telles que l'émissivité réglable, une sortie analogique linéaire, un seuil d'alarme haut et bas, une interface PC RS232, une visée laser intégrée, et bien plus encore. Grâce au logiciel sur PC Windows, l'utilisateur peut choisir le temps de réponse, la fonction de maintien de crête, les seuils d'alarme haut et bas et l'enregistrement des données. La série OS4000 est placée dans un boîtier compact de 635 d x 152,4 L mm (2,5 x 6").

Caractéristiques

Alimentation : 15 à 24 Vcc

Plage de temp. : 150 à 1 600 °C (302 à 2 912 °F)

Précision : 1 % de lecture

Champs de vision de sonde optique :

5,6 @ 203 mm (0,22 @ 8")

2,2 @ 127 mm (0,086 @ 5")

0,63 @ 51 mm (0,025 @ 2")

Longueurs de câble fibre optique :

0,3, 0,9, 1,8, 3 m (1, 3, 6, 10')

Émissivité : 0,05 à 0,99 réglable

Constante de temps (0 à 63 % de la valeur finale) : 1 ms (par défaut) jusqu'à 3,2 secondes (programmable à partir du logiciel sur PC)

Crête et maintien : programmable à partir du logiciel sur PC

Temps de maintien : 1 à 60 secondes

Échantillon et maintien : programmable à partir du logiciel sur PC

Temps de maintien : 25 ms à 3,2 secondes

Réponse spectrale : 1,2 à 2,6 microns

Détecteur à infrarouges : détecteur de photon InGaAs

Sortie analogique : 0 à 5 Vcc, 0 à 10 Vcc, 4 à 20 mA, 1 mV/°C

Communications PC : RS232 à 2 voies

Seuils d'alarme : haut et bas programmable à partir du logiciel sur PC

Sortie d'alarme : deux sorties de tension, pilote 30 mA

Relais intégré en option : Deux SPST sans relais 10 A @ 24 Vcc (haut et bas)

Température ambiante de fonctionnement :

Transmetteur : 0 à 50 °C (32 à 122 °F)

Assemblage de fibre optique : 0 à 150 °C (32 à 302 °F)

Sonde polymère à verrou : pointe (450 °C max), verrou (150 °C)

Assemblage de pointe en verre : pointe (1000 °C max), jonction de fibre (150 °C)

Assemblage de pointe en quartz : pointe (1000 °C max), jonction de fibre (150 °C)

Diamètre de tige en verre ou en quartz : 0,080"

Champ de vision de pointe en verre : 1,2 (distance jusqu'à la taille de spot)

Champ de vision de pointe en quartz : 1,8 (distance jusqu'à la taille de spot)

Visée laser

Sortie d'alimentation max laser : moins d'1 mW

Longueur d'onde faisceau laser (couleur) : 50 nm (rouge)

Classe FDA : classe II

Classement européenne : Classe 2

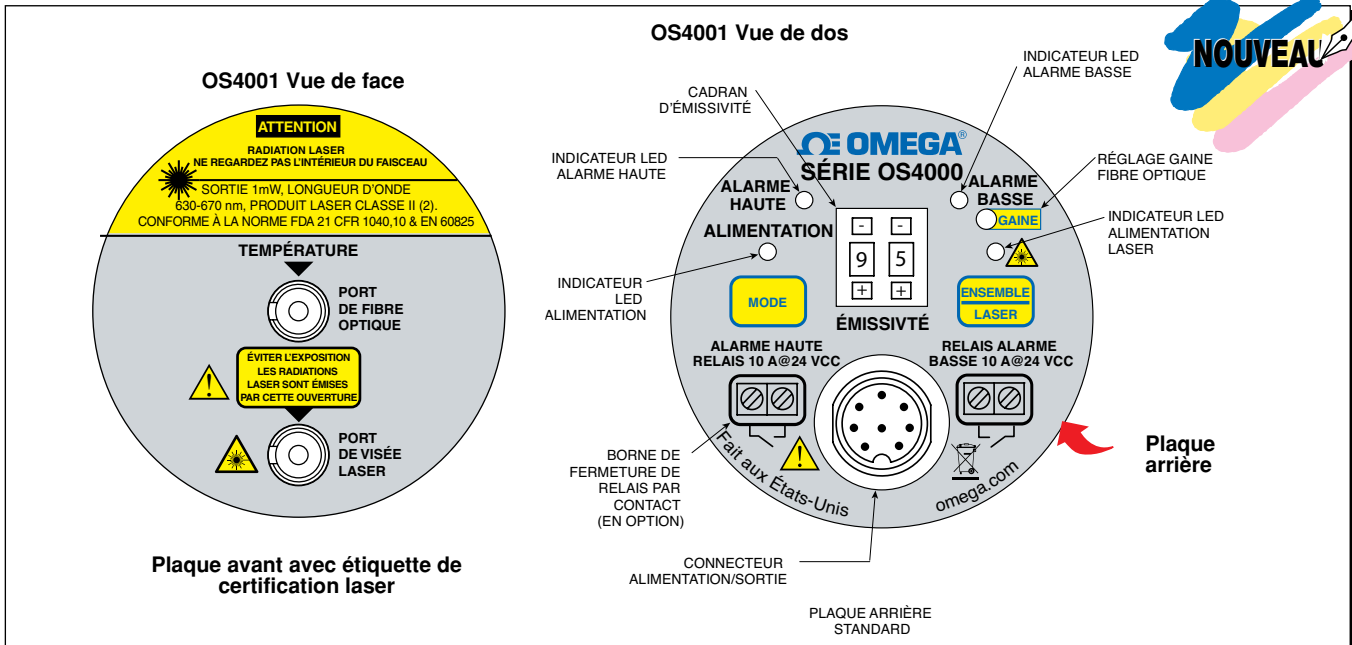
Diamètre du rayon : 5 mm (0,20")

Dimensions :

Transmetteur : 63,5 OD x 152,4 L mm (2,5 x 6")

Sonde optique : 25,4 OD x 190,5 L mm (1 x 7,5")

Poids : 900 g (2 lb)

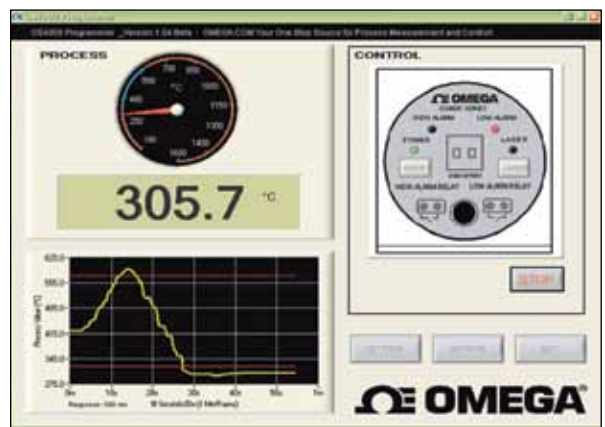


Interface logicielle PC

La série OS4000 est fournie avec un logiciel PC Windows®. Le logiciel fonctionne sous Windows 2000, XP et Vista. Le logiciel permet à l'utilisateur d'effectuer les tâches suivantes :

- Établir la communication avec l'OS4001 et afficher la température en temps réel, numériquement et graphiquement

- Sélectionner le son, le port COM et l'appareil de mesure de température
- Sélectionner le temps de réponse, les seuils d'alarme haut et bas et les fonctions de maintien de crête
- Sélectionner l'échelle du tableau manuellement ou automatiquement et la base de temps du tableau
- Afficher la température en fonction du temps avec les lignes de seuils d'alarmes haut et bas
- Enregistrer les données de température dans un fichier



Menu principal du logiciel PC



Menu Paramètres

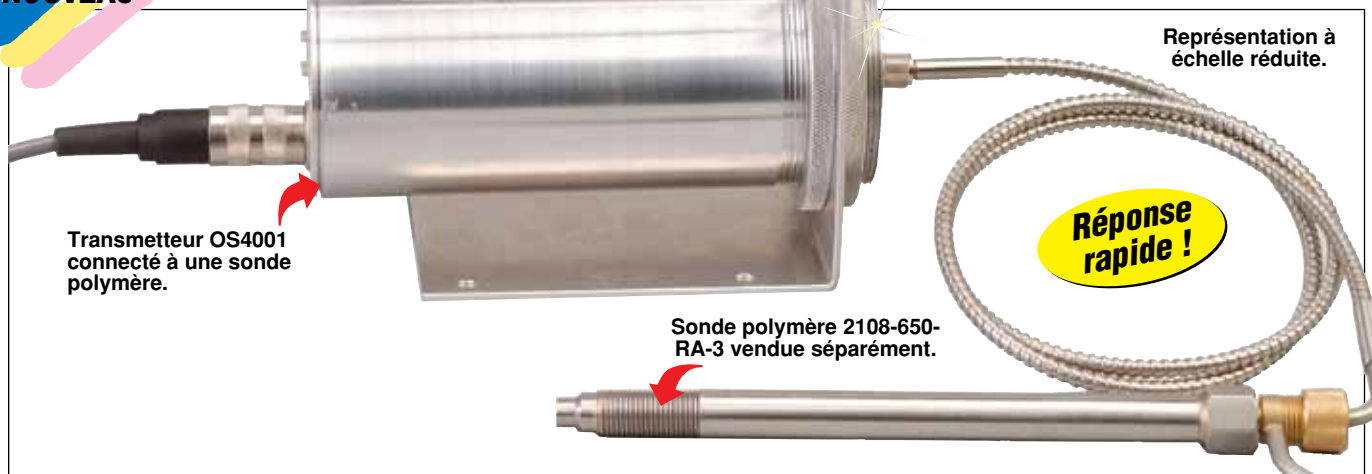


Transmetteur OS4001-V1 connecté à un câble en fibre optique à pointe en verre.

Câble en fibre optique à pointe en verre 2615-G-3-2650-6 vendu séparément.

Tous les produits sont représentés à échelle réduite.

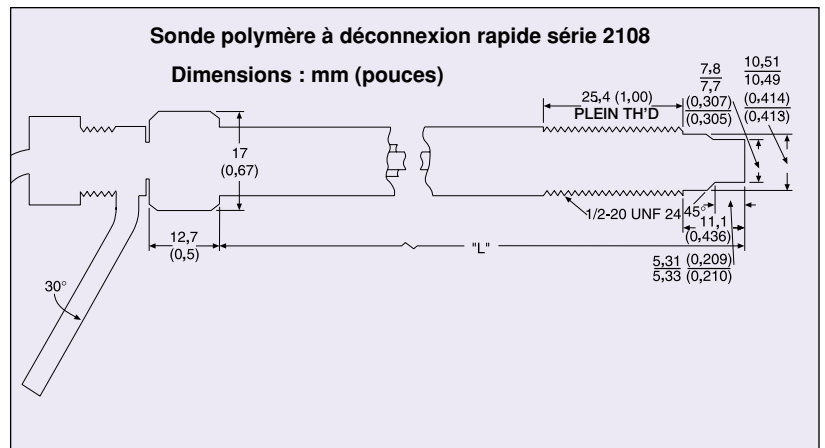
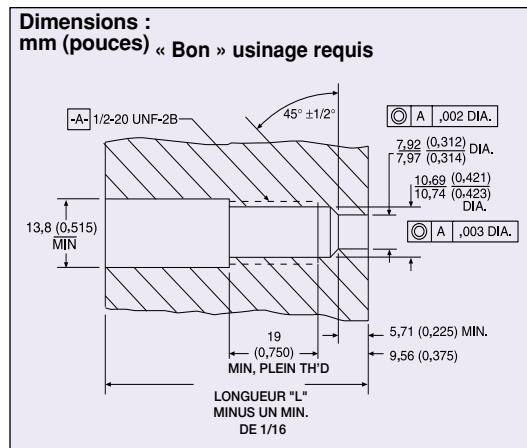
Chemise de refroidissement d'eau OS4000-WC vendue séparément.



Transmetteur OS4001 connecté à une sonde polymère.

Représentation à échelle réduite.

Sonde polymère 2108-650-RA-3 vendue séparément.



Pour commander

Modèle n°	Description
OS4001-MV-(*)	Pyromètre infrarouge à fibre optique, sortie 1 mV/°C
OS4001-V1-(*)	Pyromètre infrarouge à fibre optique, sortie 0 à 5 Vcc
OS4001-V2-(*)	Pyromètre infrarouge à fibre optique, sortie 0 à 10 Vcc
OS4001-MA-(*)	Pyromètre infrarouge à fibre optique, sortie 4 à 20 mA

Assemblages de lentille à fibre optique - requis

Modèle n°	Plage de temp.	Taille de spot	Longueur de câble
L1-7-3-1	200 à 800 °C (392 à 1 472 °F)	0,22" @ 8"	0,9 m (3')
L1-7-6-2	250 à 1 000 °C (482 à 1 832 °F)	0,22" @ 8"	1,8 m (6')
L1-7-10-3	300 à 1 200 °C (572 à 2 192 °F)	0,22" @ 8"	3 m (10')
L1-2-3-2	250 à 1 000 °C (482 à 1 832 °F)	0,086" @ 5"	0,9 m (3')
L1-2-6-3	300 à 1 200 °C (572 à 2 192 °F)	0,086" @ 5"	1,8 m (6')
L1-2-10-4	350 à 1 400 °C (662 à 2 552 °F)	0,086" @ 5"	3 m (10')
L1-2-3-3	300 à 1 200 °C (572 à 2 192 °F)	0,025" @ 2"	0,9 m (3')
L1-2-6-4	350 à 1 400 °C (662 à 2 552 °F)	0,025" @ 2"	1,8 m (6')
L1-2-10-5	400 à 1 600 °C (752 à 2 912 °F)	0,025" @ 2"	3 m (10')

Exemple : L1-7-6-2
L1 – Lentille
7 – Diamètre du faisceau de fibres (7 = 0,070", 2 = 0,020")
6 – Longueur de câble en fibre en pieds
2 – Plage de températures (1 à 5)

Livré complet avec manuel d'utilisateur, CD logiciel pour PC et câble d'alimentation et de sortie.

* Option relais disponible. Pour que votre commande soit accompagnée de deux relais de sortie avec contact fermeture, ajouter le suffixe « AL » à la référence du modèle ; affiche le coût supplémentaire.

Exemple de commande : OS4001-MA-AL, pyromètre infrarouge à fibre optique avec sortie analogique de 4 à 20 mA et deux relais intégrés.

Exemple de commande : L1-2-6-3, plage de températures : 300 à 1 200 °C, taille de spot de 0,086" @ 5", 1,8 m (6') de câble de fibre.



Sonde polymère à verrou (Angle droit - Déconnexion rapide)

Modèle n°	Plage de temp.	Longueur de câble
2108-650-RA-1	125 à 450 °C (257 à 842 °F)	0,3 m (1'), angle droit
2108-650-RA-3	150 à 450 °C (302 à 842 °F)	0,9 m (3'), angle droit
2108-650-RA-6	175 à 450 °C (347 à 842 °F)	1,8 m (6'), angle droit

Longueur sonde polymère = 16,5 cm (6,5") standard, d'autres longueurs sont disponibles de 7,6 à 30,5 cm (3 à 12").
Exemple de commande : 2108-650-RA-6, sonde polymère de 16,5 cm (6,5") avec angle droit de 1,8 m (6'), câble en fibre optique à déconnexion rapide.

Pointe entourée de métal

Modèle n°	Plage de temp.	Longueur de câble
2615-G-(*)-2650-3	150 à 400 °C (302 à 752 °F)	0,9 m (3'), pointe en verre
2615-G-(*)-2650-6	175 à 400 °C (347 à 752 °F)	1,8 m (6'), pointe en verre
2615-G-(*)-2650-10	200 à 400 °C (392 à 752 °F)	3 m (10'), pointe en verre
2615-Q-(*)-2650-3	250 à 800 °C (482 à 1 472 °F)	0,9 m (3'), pointe en quartz
2615-Q-(*)-2650-6	275 à 800 °C (527 à 1 472 °F)	1,8 m (6'), pointe en quartz
2615-Q-(*)-2650-10	300 à 800 °C (572 à 1 472 °F)	3 m (10'), pointe en quartz

* Insérer le suffixe « 3 » pour une pointe de 3" ou « 6 » pour une pointe de 6", sans frais supplémentaires.

Exemple de commande : 2615-G-3-2650-6, pointe en verre entourée de métal de 7,6 cm (3") avec un câble en fibre optique de 1,8 m (6').

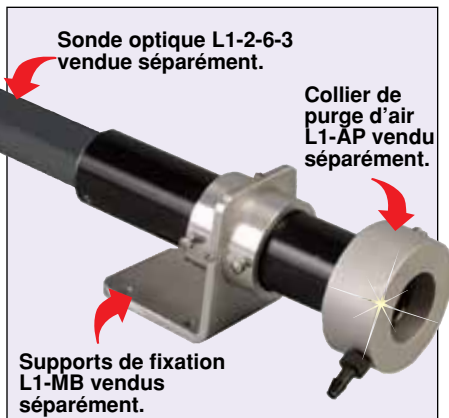
Pointe entourée de céramique

Modèle n°	Plage de temp.	Longueur de câble
2610-G-(*)-2650-3	150 à 400 °C (302 à 752 °F)	0,9 m (3'), pointe en verre
2610-G-(*)-2650-6	175 à 400 °C (347 à 752 °F)	1,8 m (6'), pointe en verre
2610-G-(*)-2650-10	200 à 400 °C (392 à 752 °F)	3 m (10'), pointe en verre
2610-Q-(*)-2650-3	250 à 1 000 °C (482 à 1 832 °F)	0,9 m (3'), pointe en quartz
2610-Q-(*)-2650-6	275 à 1 000 °C (527 à 1 832 °F)	1,8 m (6'), pointe en quartz
2610-Q-(*)-2650-10	300 à 1 000 °C (572 à 1 832 °F)	3 m (10'), pointe en quartz

* Insérer le suffixe « 3 » pour une pointe de 3" ou « 6 » pour une pointe de 6", sans frais supplémentaires.

Exemple de commande : 2610-G-3-2650-6, pointe entourée de céramique de 7,6 cm (3") avec un câble en fibre optique de 1,8 m (6').

Lorsque vous commandez une bague de retenue, veuillez préciser la longueur du câble de fibre optique depuis la sonde optique jusqu'à la bague (côté aspiration)



Tous les produits sont représentés à échelle réduite.



Accessoires

Modèle n°	Description
OS4000-WC	Chemise de refroidissement
L1-MB	Support de fixation pour l'assemblage fibre optique
L1-AP	Collier de purge d'air pour l'assemblage fibre optique
OS4000-VB-**	Bague de retenue
2615-G-3	Pointe en verre remplaçable de 7,6 cm (3"), entourée de métal
2615-G-6	Pointe en verre remplaçable de 15,2 cm (6") entourée de métal
2615-Q-3	Pointe en quartz remplaçable de 7,6 cm (3"), entourée de métal
2615-Q-6	Pointe en quartz remplaçable de 15,2 cm (6") entourée de métal
2610-G-3	Pointe en verre remplaçable de 7,6 cm (3"), entourée de céramique
2610-G-6	Pointe en verre remplaçable de 15,2 cm (6") entourée de céramique
2610-Q-3	Pointe en quartz remplaçable de 7,6 cm (3") entourée de céramique
2610-Q-6	Pointe en quartz remplaçable de 15,2 cm (6"), entourée de céramique
TX8-100	Câble blindé à 8 connecteurs, 30 m (100')
PSR-24S	Alimentation régulée de 24 Vcc @ 400 mA, borne à vis
PSR-24L	Alimentation régulée de 24 Vcc @ 400 mA, fils dénudés
WRS232-USB	RS232 sans fil vers émetteur-récepteur USB
WRS232	Transmetteur RS232 sans fil
WUSB	Récepteur RS232 sans fil

** « -500 » pour bague de retenue de diamètre 0,5", « -1000 » pour bague de retenue de diamètre 1,0"

Exemples de commande : OS4001-V1, pyromètre infrarouge à fibre optique, sortie 0 à 5 Vcc L1-2-6-3-V-3 sonde optique pour aspiration, taille de spot de 0,086" @ 5" avec câble de fibre optique de 1,8 m (6'), plage de températures de 300 à 1 200 °C, sonde optique vers bague de retenue = 3', et OS4000-VB-500, bague de retenue de 0,5" OD x 17" (bagues de retenue d'un diamètre 1 et 0,75" sont disponibles). OCW-3, OMEGACARESM prolonge la garantie standard de 1 an à un total de 4 ans.