

# Enregistreur sans papier

Série RD8250



- ✓ 2 entrées isolées configurables pour courant et tension CC, thermocouples, RTD, fréquence et impulsions par tour
- ✓ 4 points de consigne d'alarme interne
- ✓ 2 sorties de relais d'alarme
- ✓ 1 entrée de commande numérique
- ✓ Taux maximum de stockage de 100 échantillons/s
- ✓ Cartes Compact Flash pouvant stocker jusqu'à 2 Go de données
- ✓ Affichage clair et lumineux
- ✓ Logiciel en option dédié à l'analyse graphique, l'impression, le transfert et l'exportation
- ✓ Montage sur panneau standard 1/4 DIN

Grâce à ses touches à double fonction et son affichage clair, le modèle RD8250 d'OMEGA constitue un enregistreur de procédés sophistiqué. L'interface graphique d'utilisateur facilite la configuration.

Cet enregistreur peut afficher les données en temps réel sous forme numérique ou graphiques. Grâce au port USB en façade (option de commande « -USB »), l'utilisateur peut transférer des données depuis la carte mémoire Flash vers un ordinateur.

Le modèle RD8252 est livré avec un adaptateur secteur externe doté d'une prise universelle pour une tension de 120 à 240 Vca à 50/60 Hz. Parmi les autres options d'alimentation figurent l'entrée isolée de 12 à 24 Vcc (RD8253) et le bloc de batteries rechargeables (RD8252-UPS). Une fois le bloc de batteries installé, l'instrument peut fonctionner pendant 8 heures, ce qui permet de préserver les données et les paramètres en cas de panne d'alimentation.



RD8252

## Caractéristiques

### Puissance d'entrée :

**RD8252** : 9 ±0,5 Vcc à 5 VA (en fonction de la charge externe) non isolée ; adaptateur secteur externe (inclus), 100 à 240 Vca, 50/60 Hz  
**RD8253** : 12 à 24 Vcc isolé (non compatible avec le bloc de batteries proposé en option ci-dessous)

**RD8252-UPS** : bloc de batteries interne disponible en option ; offre une alimentation sans interruption et une sortie contrôlée

**Sortie** : 2 sorties, 5 Vcc à 50 mA, pour alimenter les capteurs externes

### Nombre de canaux :

2 universels, définissables par l'utilisateur

**Isolation** : entrée de canal 300 Vca/Vcc à la masse châssis

### Entrée CC

#### Tension :

**Plages** : 0 à 250 mV, 0 à 1,25 V, 0 à 2,5 V, 0 à 5 V, 0 à 12,5 V, 0 à 25 V

**Précision** : 0,1 % de la lecture

**Résolution** : 0,025 % pleine échelle

#### Courant :

**Plages** : 0 à 20 mA, 4 à 20 mA, 0 à 50 mA

**Précision** : 0,1 % de la lecture, à l'exclusion de la dérivation externe de 250 Ω (requis)

**Résolution** : 0,025 % pleine échelle

#### Thermocouple :

**Précision** : 0,3 % pleine échelle (type)

### Capteur de température ambiante

**Précision** : ±1,5 °C (2,7 °F)

### Plage de type :

**J** : -100 à 760 °C ±2 °C

(-148 à 1 400 °F ±3 °F)

**K** : -100 à 1 000 °C ±2 °C

(-148 à 1 830 °F ±3 °F)

**T** : -100 à 400 °C ±2 °C

(-148 à 750 °F ±3 °F)

**E** : -80 à 400 °C ±2 °C

(-112 à 750 °F ±3 °F)

### Arrêt pendant panne d'alimentation :

NiMH 6 Vcc, 2 400 mAh

### Autonomie de l'alimentation de secours :

8 heures type (en fonction de la charge externe)

### RTD

**Précision** : 0,3 % pleine échelle (type)

**Résolution** : 0,1 °C

**Source de courant interne** : 1 mA

### Plage de type (2 ou 3 brins) :

**100 Ω Pt 385** : -100 à 750 °C

(-148 à 1 380 °F)

**100 Ω Pt 392** : -100 à 750 °C

(-148 à 1 380 °F)

### Plage/entrée de fréquence (Hz) :

0 à 10 000/0 à 600 000 tr/min

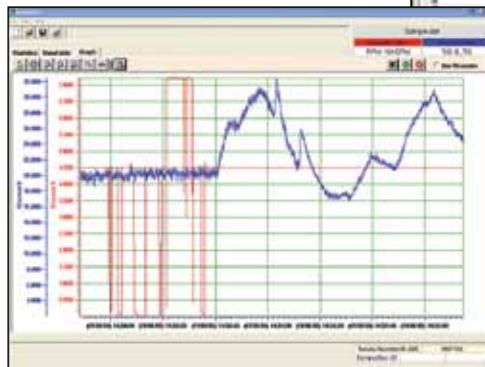
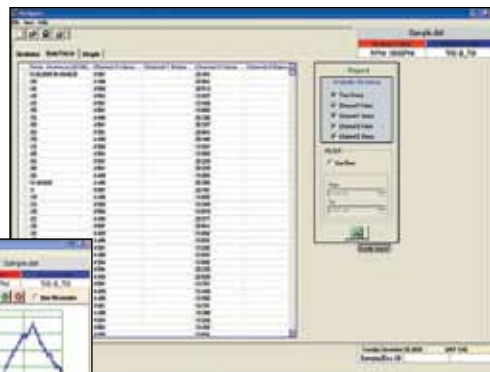
### Précision de la vitesse d'entrée (tr/min) :

**Fréquence** : ±1 Hz

**tr/min** : ±1 tr/min en dessous de 9 999 tr/min, ±10 tr/min au-dessus de 9 999 tr/min



RD8252 présentant le mode de lecture alternatif, représenté à échelle réduite.



RD8250-SW, logiciel pour Windows dédié à l'analyse graphique, à l'impression et à l'exportation. Reportez-vous au tableau des accessoires pour plus d'informations de commande.

**Récepteurs à conversion sans fil disponibles. Plus de détails sur [omega.com/mwtc-rec6](http://omega.com/mwtc-rec6)**

**Entrée :**

- Basse : <1 Vcc
- Haute : >3 et <12 Vcc

**Durée d'impulsion :** 10 ms minimum

**Impédance en entrée :** >100 kΩ

**Fréquence des mesures :** jusqu'à 100 échantillons/s par canal

**Fonctions mathématiques :**  $y = mx + b$  ; moyenne, pic haut, pic bas

**Mémoire :** carte Compact Flash de 2 Go

**Affichage :** graphique LCD, 160 x 80 pixels, FSTN noir avec rétroéclairage blanc à LED, niveau de rétroéclairage définissable par l'utilisateur et réglage du contraste (électronique)

**Modes d'affichage :** tendances (horizontal), large affichage numérique double, mode mixte

**Interface utilisateur :** clavier à 5 boutons (boutons double fonction)

**Horloge :** changement d'année et passage à l'heure d'été/hiver automatique, alimentation interne sur batterie

**Sortie de relais :** 2 sorties d'alarme, 30 V et 0,5 A forment le relais « A »

**Entrée opto-isolée :** 1 entrée, 5 à 12 Vcc activation à 10 mA type

**Alarme sonore :** bipleur interne (plusieurs tonalités)

**Dimensions (façade) :** 96 x 96 x 152 mm (H x l x P) (3,78 x 3,78 x 6") (¼ DIN)

**Conditions environnementales :** utilisation à l'intérieur uniquement, Installation de Catégorie II conformément à la CEI 664 ; Degré de pollution II conformément à la CEI 61010-1

**Température de fonctionnement :** -10 à 50 °C (14 à 122 °F)

**Humidité relative max. :** 80 % pour des températures inférieures à 31 °C (88 °F), en diminution linéaire jusqu'à 50 % à 40 °C (104 °F)

**USB en option :** port USB 2.0 esclave en façade dédié aux données et à l'affichage à distance en temps réel en utilisant le logiciel Navigator (non volatil)

**Ethernet :** affichage des données en temps réel, transfert des données d'historique, contrôle à distance et configuration de l'enregistreur à l'aide du logiciel Navigator ; serveur Web intégré permettant d'afficher les valeurs mesurées

**Pour commander Consultez [omega.fr/rd8250](http://omega.fr/rd8250) pour obtenir les tarifs et d'autres informations**

Modèle n°	Description
RD8252	Enregistreur sans papier, 2 entrées, adaptateur secteur universel
RD8253	Enregistreur sans papier, 2 entrées, alimentation CC 12 à 24 Vcc

**Options**

Suffixe de commande	Description
-UPS	Batterie rechargeable pour unité RD8252
-USB	Communication USB avec logiciel de base
-EI	Port de communication Ethernet

**Accessoires**

Modèle n°	Description
RD8250-SW	Logiciel pour Windows dédié à l'analyse graphique, l'impression et l'exportation
RD8250-CFCR	Lecteur de carte Compact flash, compatible avec l'USB 2.0
RD8250-NEMA4X-KIT	Boîtier NEMA 4X (IP66)
RD8250-MC512MBCF	Carte mémoire de 512 Mo
RD8250-MC1024MBCF	Carte mémoire de 1 024 Mo
RD8250-MC2048MBCF	Carte mémoire de 2 048 Mo
RD8250-RESISTOR	Résistance de dérivation de 250 Ω

**Pièces de rechange (à installer sur le terrain)**

Modèle n°	Description
RD8250-PSC-2W	Adaptateur secteur 100 à 240 Vca avec prise universelle

Livré complet avec le CD d'installation compatible avec Windows, un CD contenant le manuel d'utilisation et l'adaptateur secteur.

**Exemple de commande :** RD8252, enregistreur sans papier, 2 entrées. OCW-3, OMEGACARE<sup>SM</sup> prolonge la garantie standard de 1 an à un total de 4 ans.

